

STADTPLATZ 11

TOP 4

2136 LAA AN DER THAYA



A - 2136 Laa / Thaya | Hauptstrasse 8 - 10
+43 650 5450040 | info@gsonek.at | www.gsonek.at
IBAN: AT46 4300 0452 0085 3005 | BIC: VBOEATWW
Firmenbuchgericht: Korneuburg | FN 66196Y
UID: ATU18922101

STADTPLATZ 11 TOP 4 | 2136 LAA AN DER THAYA

Diese Wohnung hat eine Gesamtfläche von 70 m² und besteht aus einem großen Wohnzimmer, zwei Schlafzimmern, einer Küche und einem schönen Badezimmer mit Toilette.

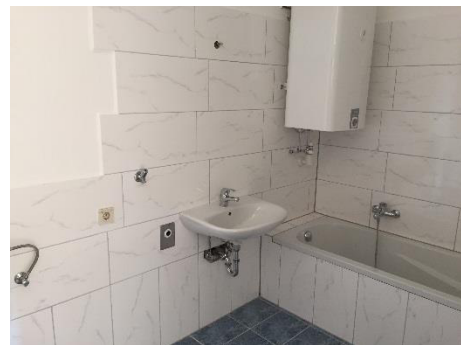
This flat has a large living room, two bedrooms, a spacious kitchen and a bathroom with toilet. The total size of this stunning apartment is 70 m².

OBJEKT INFORMATIONEN

Wohnfläche	70 m ²
Möblierung	unmöbliert
Zimmeranzahl	3
Stockwerk	2

PROPERTY INFORMATION

Size	70 m ²
Furnishings	unfurnished
No of rooms	3
Floor	2



STANDORTBESCHREIBUNG

GÖNNEN SIE SICH ETWAS RUHE UND ENTSPANNEN SIE IM SCHÖNEN WEINVIERTEL – EIN GEHEIMTIPP FÜR GENIESSER.

Nord-östlich von Wien befindet sich das Land um Laa im Weinviertel. Beim Anblick der Weingärten, der Sonnenblumen-und Zwiebfelder können Sie den Alltagsstress vergessen. Sie wohnen direkt am Hauptplatz mit Blick auf das Laaer Rathaus, welches zum Anlass des 50-jährigen Regierungsjubiläums von Kaiser Franz Josef I. in den Jahren 1898 bis 1899 erbaut wurde – kein Wunder also, dass es als das schönste Rathaus des Weinviertels gilt.

In der gemütlichen Kleinstadt Laa an der Thaya können Sie alles bequem zu Fuß erreichen und Bio-Lebensmittel gibt es direkt beim Bauer um die Ecke zu kaufen.

Hier im Land um Laa können Sie die Seele so richtig baumeln lassen oder sich sportlich betätigen – die Therme Laa ist nur 15 Gehminuten von Ihrer Wohnung entfernt und bietet Entspannung auf höchstem Niveau.

Für die Sportbegeisterten gibt es ein fast grenzenloses Radwegenetz (mit über 750 km beschilderten Radwegen). Auch zu Pferd lässt sich die Ergebung gut erkunden. Entlang des Mühlbachs können Sie ausgedehnte Spaziergänge um die Stadt machen oder eine Runde joggen bzw. walken.

Das Weinviertel ist – wie der Name schon sagt – bekannt für seinen ausgesprochen guten Wein. Das Land um Laa befindet sich im größten Weinbaugebietes Österreichs und hat seinen Besuchern so einiges zu bieten: Besuchen Sie eine Weinverkostung oder spazieren Sie gemütlich durch eine der vielen Kellergassen und kehren Sie zum Abschluss des Tages bei einem der vielen urigen Heurigen zu einer „Bretterljause“ ein.

Die Hauptstadt Österreichs Wien ist ca. 50 km entfernt. Laa an der Thaya erreicht man bequem mit dem Zug, oder mit dem Auto über die Nordautobahn (A5). Die Fahrtzeit beträgt ungefähr 50 Minuten.

LOCATION

TREAT YOURSELF AND TAKE A BREAK FROM EVERYDAY LIFE. WITH ITS UNIQUE CHARM AUSTRIA'S BEAUTIFUL WINE REGION "WEINVIERTEL" IS A REAL INSIDER TIP.

North-east of Vienna you'll find Austria's famous wine region. In the city of Laa an der Thaya, your apartment is located directly on the main town square overlooking the city hall, which was built on the occasion of the 50th anniversary of emperor Franz Joseph I. from 1898 to 1899 – no wonder that it is considered the most beautiful city hall in the wine region.

In the idyllic town you can easily reach supermarkets and shops on foot. And the best is that you can buy organic food straight from the farm around the corner.

At the sight of vineyards and sunflower fields you can leave all your daily stress behind. The Therme Laa – one of the most modern thermal spas in Austria – is just a 15 minutes walk away from your flat.

The region offers a wide range of activities for sports enthusiasts: The cycle paths have a total length of 750 km, some of them even take you cross-border to the Czech Republic. Also horse riding is a real pleasure amidst this stunning landscape. Or enjoy nature while jogging along the river Mühlbach.

Last but not least the wine region "Weinviertel" is well-known for its quality wine. It is Austria's largest wine-growing region and has its visitors so much to offer: Enjoy a wine tasting or have a walk through one of the many wine cellar lanes. We recommend dinner at a traditional wine tavern.

From Laa an der Thaya it is about 50 km to Austria's capital Vienna. The city can easily be reached by train or by car via the Northern Highway (A5).